

- U UMYVADLO Jíka LYRA Plus (600X490 mm) s otvorem pro baterii + stojánková umyvadlová baterie Jíka Lyra chrom
- U1 UMYVÁTKO Jíka LYRA Plus (400X310 mm) s otvorem pro baterii vlevo + stojánková umyvadlová baterie Jíka Lyra chrom
- WC ZÁVĚSNÉ WC Jíka LYRA Plus COMPACT, s hlubokým splachováním 490x360x400 (d x š x v) + Jíka WC System PRO s ocelovým rámem
- S SPRCHOVÝ KOUT Jíka LYRA Plus, čtvercový 800x800 mm s posuvnými dveřmi + vanička keramická Jíka Italia 800x800 mm, nástěnná páková baterie s teleskopickým sprchovým sloupem JÍKA LYRA PLUS
- V VANA JÍKA LYRA PLUS, akrylátová, 1700 x 750 mm, nástěnná páková baterie s teleskopickým sprchovým sloupem JÍKA LYRA PLUS
- D NEREZOVÝ DŘEZ Blanco Livit 45S-IF, 768x488x160 mm + stojánková dřezová baterie Jíka Lyra, ramínko 210mm
- AP AUTOMATICKÁ PRAČKA, výběr dle investora
- OV ZÁSOBNÍKOVÝ OHŘÍVAČ TEPLÉ VODY DRAŽICE OKC 500 NTR/BP, objem 447l, ø750mm, výška 1920mm, připojení G 3/4"
- K ZÁVĚSNÝ PLYNOVÝ KONDENZAČNÍ KOTEL PROTHERM PANTHER CONDENS 30 KKO, jmenovitý výkon 30kW, součástí kotle je oběhové čerpadlo, pojistný ventil a expanzní nádoba o objemu 8l, připojení G 3/4"

LEGENDA POTRUBÍ:

- Teplá voda – potrubí PPR
- Studená voda pitná – potrubí PPR

VNITŘNÍ VODOVOD BUDE PROVEDEN POTRUBÍM PPR A JE OZNAČENO VNĚJŠÍM PRŮMĚREM A TLOUŠTKOU STĚNY

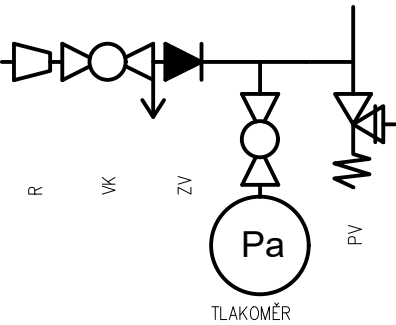
POTRUBÍ BUDE VEDENO V PŘEVÁŽNĚ V DRAŽKÁCH VE ZDIVU, V 1.PP BUDE POTRUBÍ VEDENO VOLNĚ POD STROPEM

POZNÁMKA

ROZVODY TEPLÉ I STUDENÉ VODY BUDOU OPATŘENY TEPELNOU ISOLACÍ V SOULADU S VYHLÁŠKOU č. 193/2007 Sb.

POTRUBÍ BYLO DIMENZOVÁNO VÝPOČTOVOU METODOU PODLE ČSN EN 806–3

POJISTNÁ SESTAVA



- RV ROHOVÝ VENTIL 1/2" x 3/8", chromovaná mosaz
- KK KULOVÝ KOHOUT PERFECTA FIV.8363 5/4", niklovaná mosaz
- VK KULOVÝ KOHOUT PERFECTA FIV.8363 5/4", niklovaná mosaz, s odvodněním
- VS STÁVAJÍCÍ VODOMĚRNÁ SESTAVA
- PS POJISTNÁ SESTAVA
- ZV ZPĚTNÝ VENTIL
- PV POJISTNÝ VENTIL

<div><div><div></div><div>PROJEKTANTI OSTRAVA</div></div><div>Projektanti Ostrava s.r.o., info@projektantiostrava.cz IČO: 07293640, Kmochova 341/1, 721 00, Ostrava – Svinov</div></div>				
PROJEKT:	REKONSTRUKCE BD HODSLAVICE č.p.400, na pozemku par.č. 1334, k.ú. Hodslavice (640620)			
INVESTOR:	Obec Hodslavice č.p. 211, 742 71 Hodslavice			
VÝKRES:	VNITŘNÍ VODOVOD - AXONOMETRIE			MĚŘÍTKO: 1:50
AUTOR NÁVRHU:	Ing. Jiří MATĚJ	ČÁST PROJEKTU:	D.1.4.b.8	ČÍSLO PARÉ:
ODPOVĚDNÝ PROJEKTANT:	ING. LUKÁŠ KOZÁK	STUPEŇ:	DPS	
KRESLIL:	Ing. Jiří MATĚJ	DATUM:	ČERVENEC 2019	